



## 氮化硼粉末

### AC6028, AC6103和AC6091

**Momentive** 高新材料的氮化硼 (BN) 粉末 **AC6028**, **AC6103**和**AC6091**是轮廓分明的大块单晶体。这些低到中等密度等级的粉末具有适中的表面积并可浇灌,其制成品表现出了良好的润滑性和导热性。

#### AC6028 (NSF-H2,HX-1,HX-2)

**AC6028** 的平均粒径在(100-150) $\mu\text{m}$ 之间,表面积为 $3.6\text{m}^2/\text{g}$ 。

#### AC6103

**AC6103** 有较大的平均粒径(250 $\mu\text{m}$ )和比**AC6028**较大的表面积。

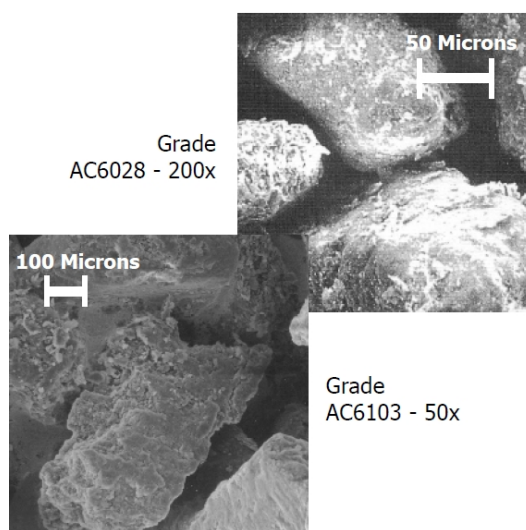
#### AC6091

**AC6091** 与 **AC6028** 的粒径相似(平均粒径为125 $\mu\text{m}$ ),但经提炼后具有较低的表面积和较高的振实密度。

#### 应用

这些等级的粉末是热喷涂、金属模板和陶瓷复合材料等损耗应用中的理想材料,如高性能刹车片。由于能提高热传导系数和具有高的电阻率,他们也可以用于加热元件和胶粘剂、密封材料等。

**Momentive** 高新材料生产超过 75 种标准和定制的 BN 粉末以满足广泛的应用需求,并且拥有超过 40 年的氮化硼粉末的合成技术与精制经验。



# 氮化硼粉末

## AC6028, AC6103和AC6091

### 氮化硼的一般特性

- 绝缘性
- 低介电常数和损耗
- 高温稳定性
- 导热性
- 顺滑
- 惰性
- 不润湿性

### 粒度分析

筛子	AC6028	AC6103	AC6091
+40	0	0.1	0
-40/+80	0.1	72.3	0
-80/+100	35.3	6.0	8.6
-100/+150	45.0	10.5	67.1
-150/+200	10.9	5.2	16.4
-200/+325	3.1	1.7	1.3
-325	5.5	4.3	6.4

### 典型性质

	AC6028	AC6103	AC6091
晶体类型	六方 (石墨)	六方 (石墨)	六方 (石墨)
颜色	白色	白色	白色
平均粒径, $\mu\text{m}$	100-150	250	125
晶体大小, $\mu\text{m}$	10	10	10
表面积, $\text{m}^2/\text{g}$	3.2	6.5	1.4
振实密度, $\text{g/cc}$	0.7	0.55	1.0
氧含量, %	0.3	0.3	0.3
可溶性硼酸盐, %	0.2	0.1	0.1
碳含量, %	0.05	0.05	0.05

### 元素

Ca, Si.....<500 ppm (每种元素)  
 Cu, Al, Mg, Fe, K .....<100 ppm (每种元素)  
 Cl, S.....<50 ppm (每种元素)  
 Na.....<20 ppm  
 其它金属元素.....<10 ppm (每种元素)

**包装规格:** 1磅/袋

上海坪尧贸易有限公司  
 网站: [www.archine.com.cn](http://www.archine.com.cn)  
 E-mail: [info@archine.com.cn](mailto:info@archine.com.cn)

电话: (86) 021-64705533  
 传真: (86) 021-64705533-209  
 服务热线: 18701876965