



氮化硼粉末 PT120, PT140, PT160 和 PT180

Momentive 高新材料 **PolarTherm** 氮化硼 (BN) 粉末 **PT120**, **PT140**, **PT160** 和 **PT180** 是高纯度的六方单晶体。这些粉末的平均粒径在 (6-13) μm 之间且 99% 以上能通过 325 目网格。这些经高温处理和单晶体结构的粉末具有显著的导热性。

PT120

PT120 与 **PT140**, **PT160** 和 **PT180** 相比具有较大的粒径 (12-13 μm) 和较低的表面积。它的粒度分布更为均匀。

PT140

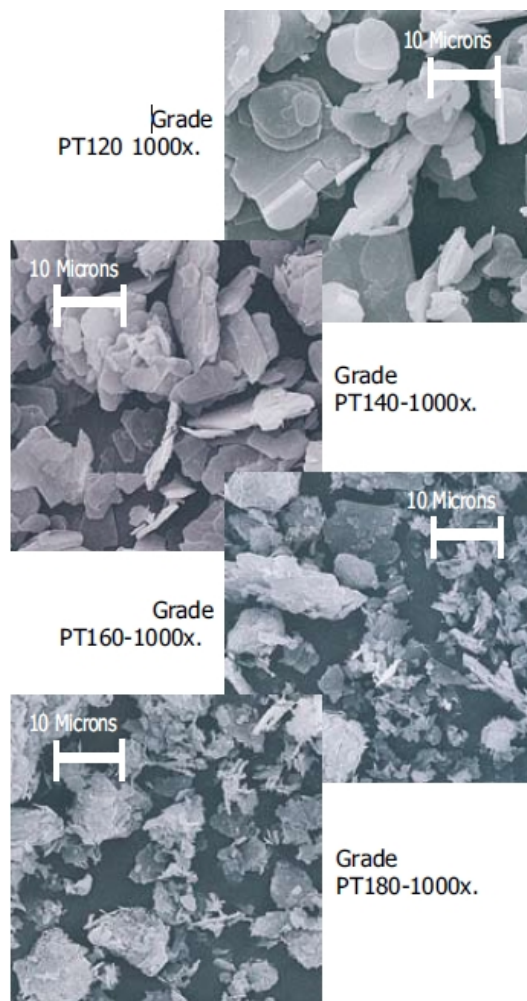
PT140 经过精制而具有较低的表面积, 在许多配方中可改进混合性。

PT160

PT160 介于 **PT120** 和 **PT180** 之间, 其平均粒径为 (7-10) μm , 表面积为 13 m^2/g , 可作为添加剂应用于各种原料中。

PT180

PT180 是经精制而成的块状微粒, 相比类似级别的粉末具有更有效的表面积。当被混入聚合物时能与晶体任意组合, 从而创造许多热路径增加了材料整体的导热系数。



应用

Momentive 高新材料 **PolarTherm** 氮化硼粉末的导热性、电学与机械性能相结合, 是各种热处理材料的理想选择, 包括:

- 缝隙填充和底层填充
- 陶瓷制造和铸造成型
- 硅胶和硅胶垫
- 液态密封剂
- 复合热塑性塑料

PT120, **PT140**, **PT160** 和 **PT180** 由于其单晶体结构和较小的粒径, 最适合用于薄膜或片材应用中。

Momentive 高新材料生产超过 75 种标准和定制的 BN 粉末以满足广泛的应用需求, 并且拥有超过 40 年的氮化硼粉末的合成技术与精制经验。

上海坪尧贸易有限公司
网站: www.archine.com.cn
E-mail: info@archine.com.cn

电话: (86) 021-64705533
传真: (86) 021-64705533-209
服务热线: 18701876965

氮化硼粉末

PT120, PT140, PT160 和 PT180

氮化硼的一般特性

- 电绝缘体
- 介电常数低、介质损耗较小
- 高温稳定性好
- 导热性能好
- 具有润滑性
- 化学惰性
- 不浸润性

典型性质	PT120	PT140	PT160	PT180
晶体类型	六方 (石墨)	六方 (石墨)	六方 (石墨)	六方 (石墨)
颜色	白色	白色	白色	白色
平均粒径, μm	12-13	9-12	7-10	6-9
晶体大小, μm	>10	8	4	3
表面积, m ² /g	0.5-5	3-8	8-15	15-21
振实密度, g/cc	0.55	0.5	0.4	0.35
氧含量, %	0.3	0.4	0.4	0.5
可溶性硼酸 盐, %	0.15	0.2	0.2	0.2
碳含量, %	0.02	0.03	0.03	0.03

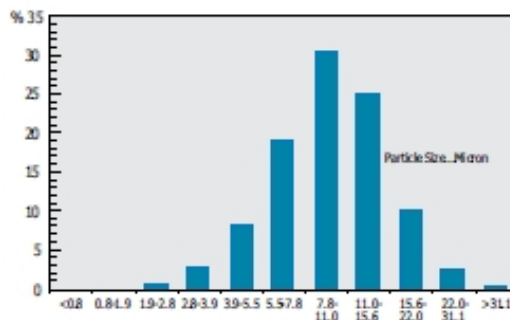
元素

Ca, Si.....<500 ppm (每种元素)
 Cu, Al, Mg, Fe, K<100 ppm (每种元素)
 Cl, S.....<50 ppm (每种元素)
 Na.....<20 ppm
 其它.....<10 ppm (每种)

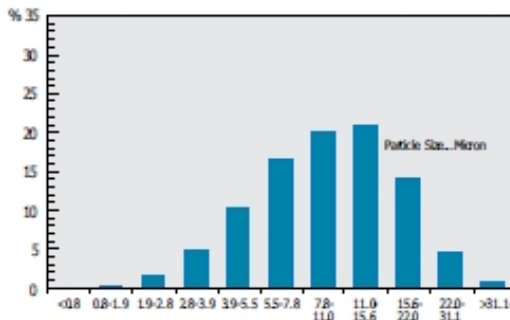
包装规格: 1磅

上海坪尧贸易有限公司
 网站: www.archine.com.cn
 E-mail: info@archine.com.cn

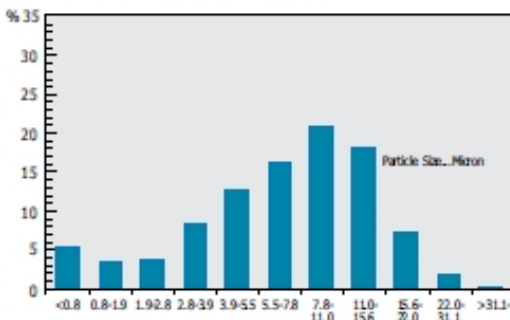
PT120 Boron Nitride Powder



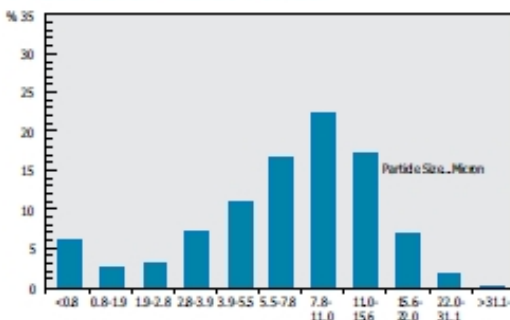
PT140 Boron Nitride Powder



PT160 Boron Nitride Powder



PT180 Boron Nitride Powder



电话: (86) 021-64705533
 传真: (86) 021-64705533-209
 服务热线: 18701876965