



氮化硼粉末

HCR48, HCJ48 和 HCM

Momentive 高新材料的氮化硼 (BN) 粉末 **HCR48**, **HCJ48** 和 **HCM** 是大块、高密度的晶体, 晶体大小约 $10\mu\text{m}$, 平均粒径为 $(175-275)\mu\text{m}$, 振实密度约 $1\text{g}/\text{cm}^3$ 。这些特性再结合低的平均表面积, 使得这些粉末易于流动、用于苛求加工, 并具有出色的导热性。

HCR48

HCR48 的平均粒径为 $250\mu\text{m}$, 是 **Momentive** 高新材料提供的最高密度 (最硬的) 的级别。它比大部分级别的产品具有更高的氧含量和可溶性硼酸盐水平, 这限制了其在高温 ($>550^\circ\text{C}$) 应用中的性能。

HCJ48

HCJ48 的平均粒径为 $275\mu\text{m}$, 其纯度比 **HCR48** 高, 但密度比 **HCR48** 略低, 相对于 **HCM** 是更为经济的替代选择。

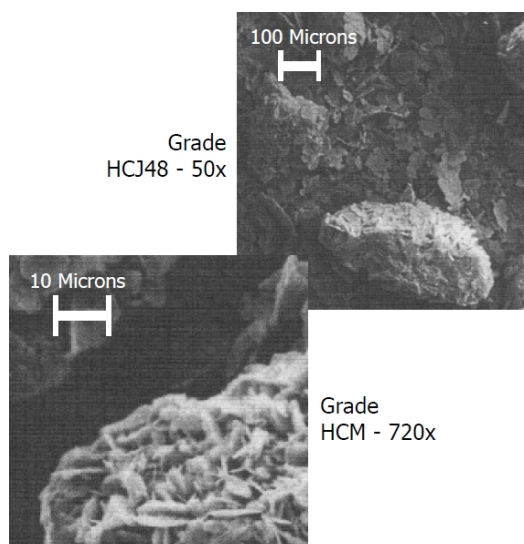
HCM

HCM 的平均粒径为 $175\mu\text{m}$, 高纯度, 适合于大部分的苛求应用。**HCM** 因独特的加工过程, 其粒度分布更均匀且颗粒圆润。

应用

这些级别的产品是热喷涂、金属模板和陶瓷复合材料等损耗应用中的理想材料, 如高性能刹车片。由于能提高热传导系数和具有高的电阻率, 这些产品也可以用于加热元件和胶粘剂、油膏和密封材料。

Momentive 高新材料生产超过 75 种标准和定制的 BN 粉末以满足广泛的应用需求, 并且拥有超过 40 年的氮化硼粉末的合成技术与精制经验。



上海及川贸易有限公司
 地址: 上海市漕溪路 250 号银海大楼 A1201 室
 网站: www.archine.com.cn
 E-mail: info@archine.com.cn

电话: (86) 21 6482 0099
 传真: (86) 21 6451 3829
 24 小时服务热线: 15900706965

氮化硼粉末

HCR48, HCJ48 和 HCM

氮化硼的一般特性

- 电绝缘体
- 低介电常数和损耗
- 高温稳定性
- 导热性
- 润滑性
- 化学惰性
- 不润湿性

粒度分析

筛子	HCR48	HCJ48	HCM
+20	0	0	0
-20/+60	58.9	72.9	0.9
-60/+100	21.8	13.2	78.8
-100/+150	11.5	5.4	12.7
-150/+200	4.8	3.2	3.5
-200/+325	1.3	2.8	1.6
-325	1.8	2.6	2.4

典型性质

	HCR48	HCJ48	HCM
晶体类型	六方 (石墨)	六方 (石墨)	六方 (石墨)
颜色	白色	白色	白色
平均粒径, μm	250	275	175
晶体大小, μm	10	10	10
表面积, m^2/g	2.6	1.3	2.0
振实密度, g/cc	1.1	0.9	1.0
氧含量, %	2.5	0.3	0.3
可溶性硼酸盐, %	3	0.1	0.1
碳含量, %	0.2	0.1	0.03

元素

Ca, Si.....	<500 ppm (每种元素)
Cu, Al, Mg, Fe, K.....	<100 ppm (每种元素)
Cl, S.....	<50 ppm (每种元素)
Na.....	<20 ppm
其它.....	<10 ppm (每种)

包装规格: 1磅/袋

上海及川贸易有限公司
 地址: 上海市漕溪路 250 号银海大楼 A1201 室
 网站: www.archine.com.cn
 E-mail: info@archine.com.cn

电话: (86) 21 6482 0099
 传真: (86) 21 6451 3829
 24 小时服务热线: 15900706965