



氮化硼粉末

NX1, NX5, NX9, NX10

Momentive 高新材料可提供先进的氮化硼 (BN) 粉末 **NX1, NX5, NX9** 和 **NX10**。本系列产品提供了一种经济的方式来实现许多应用范围中使用氮化硼的益处。**NX** 级别的产品对用户是容易使用的代替材料, 可用于那些先前没有使用氮化硼的情况, 如氮化铝, 氧化铝和石英。

NX 级别是细致的六方晶体粉末 (95%-100%能通过 325 目的筛孔), 选择合用的纯度和表面积可满足您的特定应用。

NX1 (NSF-H2, HX-1, HX-2)

NX1 是具有亚微米级平均粒径的超细粉末, 因此使用时很容易散开。它是 **NX** 级别中表面积最大的。

NX5 (NSF-H2, HX-1, HX-2)

NX5 的平均粒径约为 5 微米, 其氧含量略高于典型的氮化硼等级。

NX9

NX9 的平均粒径约为 9 微米, 是 **NX** 级别中表面积最小的, 其残余钙和可溶性硼酸盐的含量要比大部分的氮化硼略高。

NX10 (NSF-H2, HX-1, HX-2)

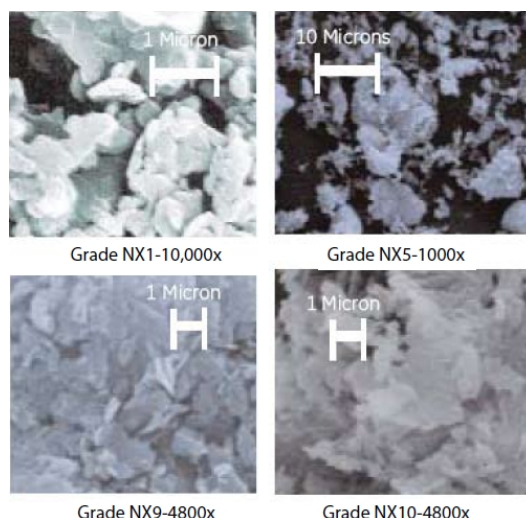
NX10 的平均粒径约为 10 微米, 其纯度略高于 **NX9**。

应用

Momentive 的 **NX** 级别氮化硼粉末通常是被考虑用于广泛的苛求应用中, 包括:

- 用于高温金属和玻璃加工的润滑剂和脱膜剂
- 耐火材料
- 热压固体材料和金属基或陶瓷金属复合材料
- 产品的处理和最终产品可塑性的改进, 包括固体结晶和发泡产品
- 热处理材料 (粘合剂, 缝隙填充剂, 密封剂, 聚合物等) 在电子方面的应用

Momentive 高新材料生产超过 80 种级别的 **BN** 粉末, 以满足广泛的应用需求, 并且拥有超过 40 年的氮化硼粉末合成技术与精制经验。



上海及川贸易有限公司
 地址: 上海市漕溪路 250 号银海大楼 A1201 室
 网站: www.archine.com.cn
 E-mail: info@archine.com.cn

电话: (86) 21 6482 0099
 传真: (86) 21 6451 3829
 服务热线: 18701876965

氮化硼粉末

NX1, NX5, NX9, NX10

氮化硼的一般特性

- 导热性
- 绝缘性
- 低介电常数和损耗
- 高温稳定性
- 润滑性
- 化学惰性
- 不润湿性
- 各种晶体大小和微粒形态

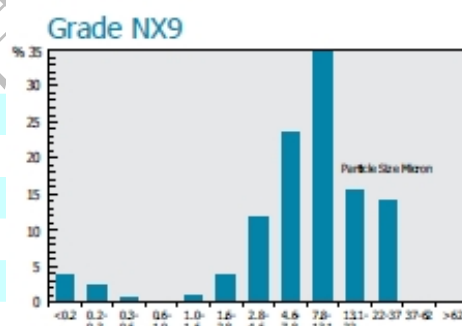
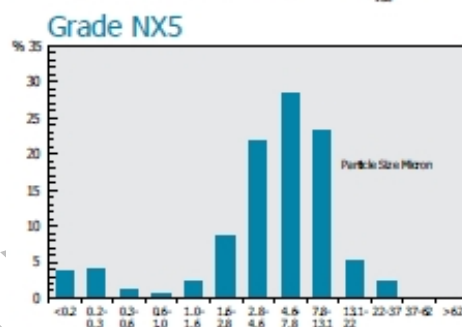
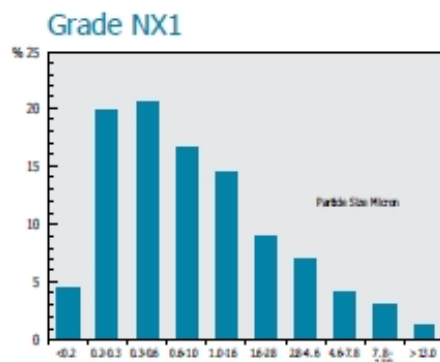
典型性质

级别	NX 1	NX 5	NX 9	NX 10
晶体类型	六方 (石墨)	六方 (石墨)	六方 (石墨)	六方 (石墨)
颜色	白色	白色	白色	白色
平均粒径, μm	0.7	5.0	9.0	10.0
晶体大小, μm	0.2-0.5	0.2-0.5	0.2-0.5	0.2-0.5
表面积, m^2/g	20	16	8	14
振实密度, g/cc	0.12	0.25	0.50	0.40
氧含量, %	0.9-1.2	1.0-1.5	11.0-13.0	0.9-1.2
可溶性硼酸盐, %	0.10	0.10	4.0-7.0	0.10
碳含量, %	0.03	0.10	0.10	0.10
钙含量, %	<0.01	<0.01	3.0-4.0	<0.01

元素

Si.....	<500 ppm
Cu, Al, Mg, Fe, K	<100 ppm (每种元素)
Cl, S.....	<50 ppm (每种元素)
Na.....	<20 ppm
其它.....	<10 ppm (每种元素)

包装规格: 1磅/桶 (袋)



上海及川贸易有限公司
 地址: 上海市漕溪路 250 号银海大楼 A1201 室
 网站: www.archine.com.cn
 E-mail: info@archine.com.cn

电话: (86) 21 6482 0099
 传真: (86) 21 6451 3829
 服务热线: 18701876965