



氮化硼粉末

PT110

Momentive 高新材料 **PolarTherm** 氮化硼 (BN) 粉末 **PT110** 在典型的六边形晶体 (类似石墨) 中是较大的单晶体粉末。 **PT110** 的平均粒径约为 $45\mu\text{m}$ 并拥有低的表面积 (约 $0.6\text{ m}^2/\text{g}$)。

PT110 的高温处理和单晶结构, 使其在微粒中拥有较高的热传导性。

特殊等级的 **PT111** 能通过 200 目筛网, 即便微粒大小大于 $74\mu\text{m}$ 也是可用的。

应用

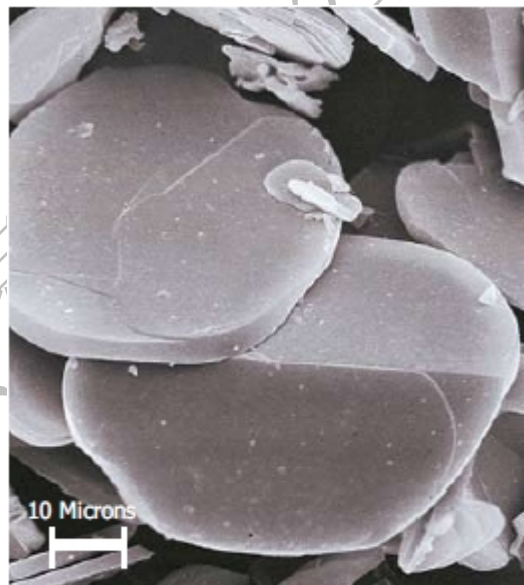
Momentive PolarTherm 氮化硼粉末的导热性、电学与机械性能相结合, 是各种热处理材料的理想选择, 包括:

- 缝隙填充和底层填充
- 灌封和铸造成型
- 硅胶和硅胶垫
- 液态密封剂
- 复合热塑性塑料

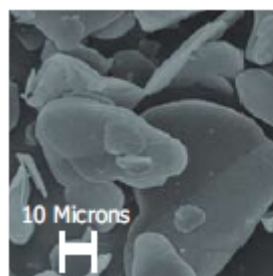
PT110 最适合应用于热量从局部消散到表面的情况中。

Momentive 高新材料生产超过 75 种标准的和定制的 BN 粉末以满足广泛的应用需要, 并且拥有超过 40 年的氮化硼粉末的合成技术与精制经验。

上海及川贸易有限公司
地址: 上海市漕溪路 250 号银海大楼 A1201 室
网站: www.archine.com.cn
E-mail: info@archine.com.cn



PT110-1000x.



PT110-480x.

电话: (86) 21 6482 0099
传真: (86) 21 6451 3829
服务热线: 18701876965

氮化硼粉末

PT110

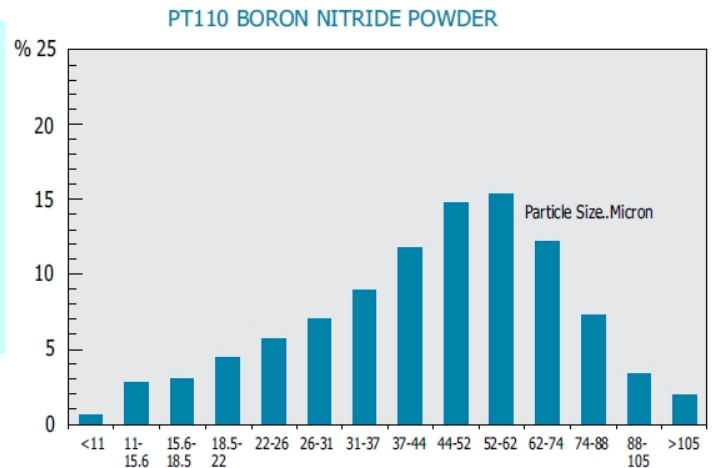
氮化硼的一般特性

- 电绝缘体
- 低介电常数和损耗
- 高温稳定性
- 导热性
- 润滑性
- 化学惰性
- 不润湿性

典型性质

PT110

晶体类型	六方（石墨）
颜色	白色
平均粒径, μm	35-60
晶体大小, μm	45
表面积, m^2/g	0.1-1
振实密度, g/cc	0.65
氧含量, %	03
可溶性硼酸盐, %	0.05
碳含量 %	0.03



元素

Ca, Si.....	<500 ppm (每种元素)
Cu, Al, Mg, Fe, K	<100 ppm (每种元素)
Cl, S.....	<50 ppm (每种元素)
Na.....	<20 ppm
其它.....	<10 ppm (每种)

包装规格: 1磅/袋

上海及川贸易有限公司
 地址: 上海市漕溪路 250 号银海大楼 A1201 室
 网站: www.archine.com.cn
 E-mail: info@archine.com.cn

电话: (86) 21 6482 0099
 传真: (86) 21 6451 3829
 服务热线: 18701876965